

# BATOMA vol.13 “CHRISTMAS”

2018.5.23(wed) - 25(fri)  
at Laforet Museum HARAJUKU

## 出展案内

---

About BATOMA	-----	01
会場構成 / 出展アイテム	-----	02
過去開催の様子	-----	03
開催概要 / アクセス	-----	04
出展条件 / 物販について	-----	05
オプションプラン / ブースディレクション	-----	06
出展の流れ / 応募方法	-----	07
場と間事業部について	-----	08

# about BATOMA “CHRISTMAS”

合同展示会「BATOMA」は、日本で唯一、クリスマスに特化した展示会を開催します。インテリア市場において大切な商戦時期にあたるクリスマスを、より楽しいシーズンへと発展させるため、オーダー必要時期に合わせてクリスマスの合同展示会を開催します。

ギフトやオーナメントなど、クリスマスにぴったりなアイテムの数々を、「BATOMA」ならではのクリエイティブな空間で提案します。

## Visitors >>> about 3,500

### 国内外のトップバイヤー・業界関係者が来場

高感度なファッション、インテリア、ライフスタイルショップのバイヤーをはじめ、百貨店、ファッションビル、ディベロッパ関係者が約3,500名来場。内60%を高感度なバイヤーが占め、新しいビジネスチャンスとコミュニケーションを生み出します。

<<< 主な来場者

#### ■ インテリア・ライフスタイルバイヤー

アーツ&サイエンス、アクシス、アクタス、アクメ、アスブルンド、アッシュ・ペー・フランス、アッシュコンセプト、アテックス、アニヴェルセル、イツデモ、イデー、ヴィレッジヴァンガードコーポレーション、ウェルカム、エンファクトリー、オルネドフォイユ、カッシーナ・イクスシー、カルチュア・コンビニエンス・クラブ、クレヨンハウス、コンランショップ・ジャパン、ジョージクリエイティブカンパニー、スタイリングライフ・ホールディングス、スマイルズ、センプレデザイン、デルフォニックス、パルズ、マッシュビューティーラボ、ミサワ、メソッド、ロフト、ワイズ・ワイス、ワコールアートセクター、私の部屋リビング、東急ハンズ、都内近郊ミュージアムショップ 他

#### ■ ファッションバイヤー

アーバンスリサーチ、アズノウアズ、アダストリアホールディングス、アッシュ・ペー・フランス、アバハウスインターナショナル、アンビデックス、イッセイミヤケ、オンワード樺山、クロスカンパニー、サザビリーグ、サンエー・ピーディー、シブス、ジュン、ストライプインターナショナル、デスペラード、トゥモローランド、トリニティアーツ、ナノ・ユニバース、ニューヨークカー、パーニーズジャパン、パル、ビームズ、ファイブフォックス、フレームワークス、ペイクルーズ、ポイント、ユナイテッドアローズ、ワールド、三陽商会 他

#### ■ その他バイヤー

ウォルト・ディズニージャパン、スターバックスコーヒージャパン、ブルーノートホールディングス、リプロ、丸善書店、文房堂、有隣堂 他

#### ■ 百貨店・ファッションビル・ディベロッパ関係者

JP三越マーチャンダイジング、JR東日本ステーションリテイリング、JR博多シティ、OPA、ジェイアール東海高島屋、そごう・西武、パルコ、ラフォーレ原宿、ルミネ、井筒屋、羽田エアポートエンタープライズ、丸井、京王百貨店、京急百貨店、京阪百貨店、国際協商、阪急阪神ビルマネジメント、阪急阪神百貨店、札幌丸井三越、三井不動産、三越伊勢丹、小田急百貨店、松屋、森ビル、大丸松坂屋百貨店、天満屋、東急百貨店、東京ドーム、東武タウンソラマチ、東武百貨店、藤井大丸、和光 他

#### ■ メディア関係者

All About、CheRish、ELLE DÉCOR、ELLE gourmet、FIGARO japon、Hanako、LEE、NHK、Them magazine、WWD、インテリアビジネスニュース、オランダウェブ、オレンジページ、クロワッサン、ココーテ、商業界、商店建築、地球丸、陶業時報、ニナズ、ファッション通信、リンネル、織研新聞、読売新聞、日経 WOMAN、美スト 他

## Exhibitors >>> about 30 - 40

### オーディション制の展示会

インテリア市場を活性化する新作発表の場として、BATOMA セレクトの下、若手クリエイターから大手代理店まで、多種多様な出展者が集います。毎回選考を行うことで、出展者の質を保つと共に最新の情報を発信します。

<<< 出展アイテム

クリスマスツリー、モビール、線香、ルームフレグランス、チョコレート、ロリポップ、キャンドル、ディフューザー、トマトパスタソース、パスタ、紅茶、ハーブティー、ドローイング、トリュフ調味料、プレミアムジュース、スタンプ、ナチュラルお掃除アイテム、ボディケア、フレグランス雑貨、クリスマスオーナメント、コスメ、消臭スプレー、エタノール、アクセサリ、ディスプレイ商材、クリスマスインテリア雑貨、ドライフルーツ、シロップ、調理器具、プレッツェル、菓子、テリーヌ、コンフィチュール、食器、オブジェ、キッチンアイテム、酒、フラワーインテリア、スキンケア、バスグッズ、ハンドケア、バスソルト、手芸用品、ビスケット、アンティーク家具、ビンテージ家具、リアルツリー、クリスマスデコレーション、LEDサイン 他

<<< 過去出展者 BATOMA vol.11

株式会社 KOTTE&Co./ 株式会社 負野薫玉堂 / from East to East Project / レジモージェモ / 合資会社エス・イー・ティ / 株式会社 ドロワー / ダンネージ / 株式会社 Wisfit&Co. / 株式会社オスコ / 株式会社リビングライフマーケットプレイス / ユーロトレーディング・ジャパン株式会社 / グラーストウキョウ株式会社 / アドアート株式会社 / 株式会社ファームステーション / コジエット / アムリタ / コピバナス / 株式会社 堀内果実園 / 株式会社アントレックス / 株式会社セブンシーズ・パスタ / ビオプロジェクト × 赤土貿易 / 株式会社ポトベリー / 株式会社アレグレス / 株式会社ライブラリーデザイン / 株式会社元林 / 有限会社 洋 / 神戸マツチ株式会社 / 株式会社フレーバーライフ社 / 株式会社キャライノベイト / 株式会社グリ / 株式会社 マレノストルム / 株式会社 WOODPRO / 株式会社イニシャルジャパン / 株式会社ヘルモーイ / とかちサンタランドツリーの会 × シュムーク / 株式会社タカショーグループ

<<< 過去出展者 BATOMA vol.10

株式会社 アクタス / 株式会社ドロワー / 株式会社 K-プランニング / 株式会社キャライノベイト / SHARE WOODS. / 株式会社イニシャルジャパン / DEADKEBAB / Départ / 株式会社 マレノストルム / 株式会社 ドゥーブルアッシュ / アドアート株式会社 / 株式会社 Blume Cosmetics / アッシュ・ペー・フランス株式会社 / HPF 制作室 / 株式会社 トップ / 株式会社 ヘルモーイ / 株式会社エヌ・ハーベスト / 株式会社カラーワークス / 有限会社 ボルコパッチョ / 中園義光 / 株式会社 アールアンドデー / 株式会社タカショー / ユーロトレーディング・ジャパン株式会社 / アライアンスゲート株式会社 / KOPI PANAS / amrta / COURGETTE / グラーストウキョウ株式会社 / 株式会社セブンシーズ・パスタ / 株式会社ポトベリー / 合同会社 D-Plan / ma.macaron / 季色 / 株式会社オスコ / 株式会社プレザンス / 株式会社ジャンル / 株式会社一十八日 / 有限会社 洋 / プリムスフード株式会社 / 株式会社 堀内果実園 / オークヴィレッジ株式会社 / アッシュ・ペー・フランス株式会社 / CUBE / 株式会社ウエストビレッジ / 株式会社 フレーバーライフ社



## 会場構成

### こだわりの空間で商品の魅力を最大限に

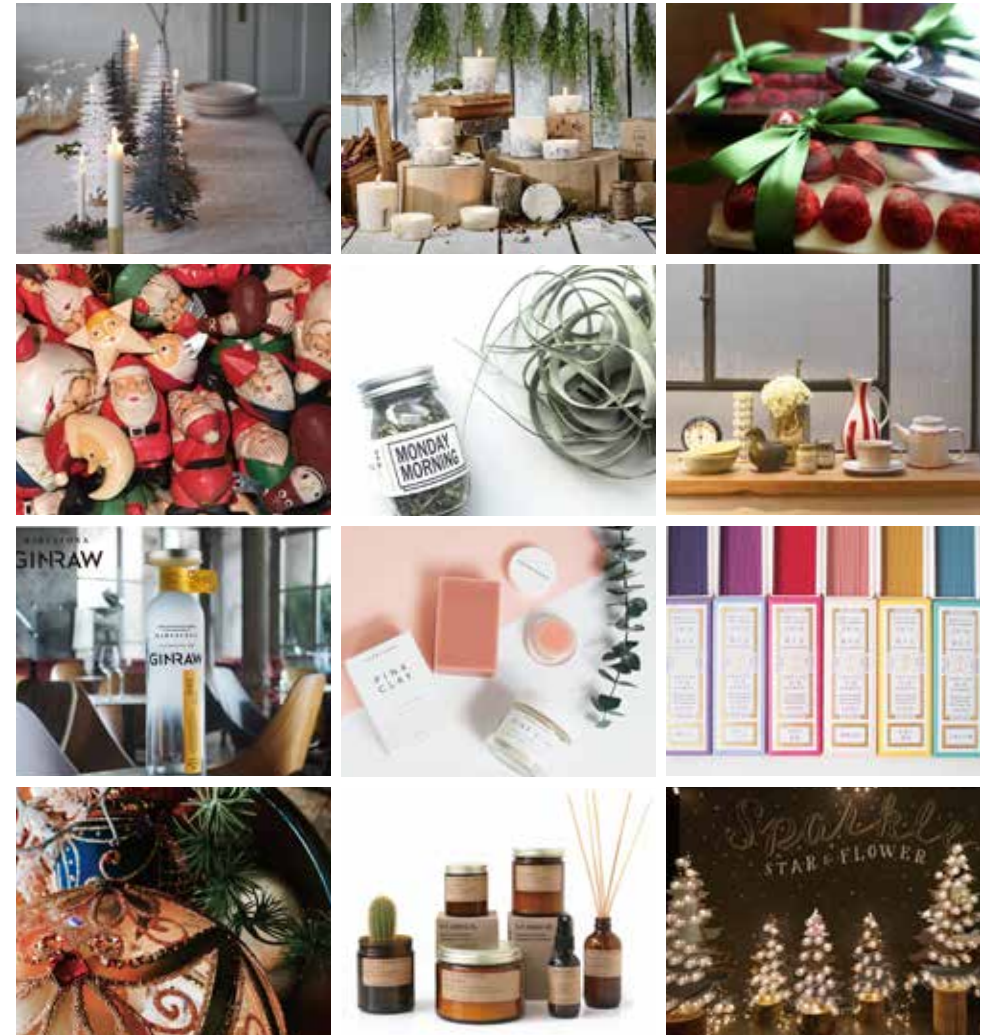
BATOMAの大きな特徴として、他展示会では見られない空間演出へのこだわりがあります。展示会全体に統一感を持たせる会場構成と、高揚感を演出するインスタレーションを実施することで、来場者の好奇心を刺激。また、出展者の個性を生かしたブース配置と空間装飾により、出展アイテムの魅力を最大限に引き出します。魅力的な空間演出、ディスプレイを行い、より明確な店頭やポップアップ展開を来場者へ連想させることで、イベント参加も含めたビジネスの拡大を図ります。



## 出展アイテム

### クリスマスシーズンを盛り上げるギフトアイテム

クリスマスの合同展示会 BATOMA "CHRISTMAS" では、オーナメントやイルミネーション、ツリーなどのクリスマスデコレーションアイテムはもちろん、家族や友人、恋人へ贈るギフトアイテム、クリスマスパーティーを楽しむためのグロサリーを揃え、クリスマスシーズンを心豊かに過ごす提案を行います。





## 過去開催の様子



## 開催概要

- 名 称: BATOMA vol.13 "CHRISTMAS"
- 会 期: 2018年5月23日(水)-25日(金)
- 時 間: 23日(水) 13:00~19:00 \*19:00~21:00 Reception Party  
24日(木) 11:00~19:00  
25日(金) 11:00~17:00
- 会 場: ラフォーレミュージアム原宿  
東京都渋谷区神宮前 1-11-6 ラフォーレ原宿 6階
- 主 催: アッシュ・ペー・フランス株式会社  
企画運営: 場と間
- 内 容: クリスマスの合同展示会
- 出展者数: 30~40社(予定)
- 入 場 料: 無料
- 対 象: 国内外のバイヤー・プレス関係者
- 来場者数: 約3,500人(予定)
- 公式HP: [www.batoma.com](http://www.batoma.com)

## アクセス



- 電車をご利用の場合  
JR山手線 原宿駅 表参道口より徒歩5分  
東京メトロ千代田線・副都心線  
明治神宮前駅 5番出口より徒歩1分
- 車をご利用の場合  
ラフォーレ原宿 PARKING  
OPEN 9:00~20:00 料金 400円(税込)/30分  
※ラフォーレカード提示の場合1時間無料  
※近隣にもいくつか有料駐車場がございます。





## 出展条件

BATOMA では、出展者の選考を実施しております。

出展ご希望の方は、P.9 お申し込み方法 をご確認の上、出展申込資料をお送りください。

### ■ 出展料

2.5 m <sup>2</sup>	180,000 円 (税抜)
5 m <sup>2</sup>	280,000 円 (税抜)
10 m <sup>2</sup>	500,000 円 (税抜)

※ 各ブースには数に限りがございます。

※ 出展料には背面壁 1 面、基本照明、ブースナンバーサインが含まれます。

※ 詳細なブース仕様については、出展決定後にご案内いたします。

※ ブース位置は、出展アイテム毎に最善の配置を検討し、BATOMA が決定いたします。

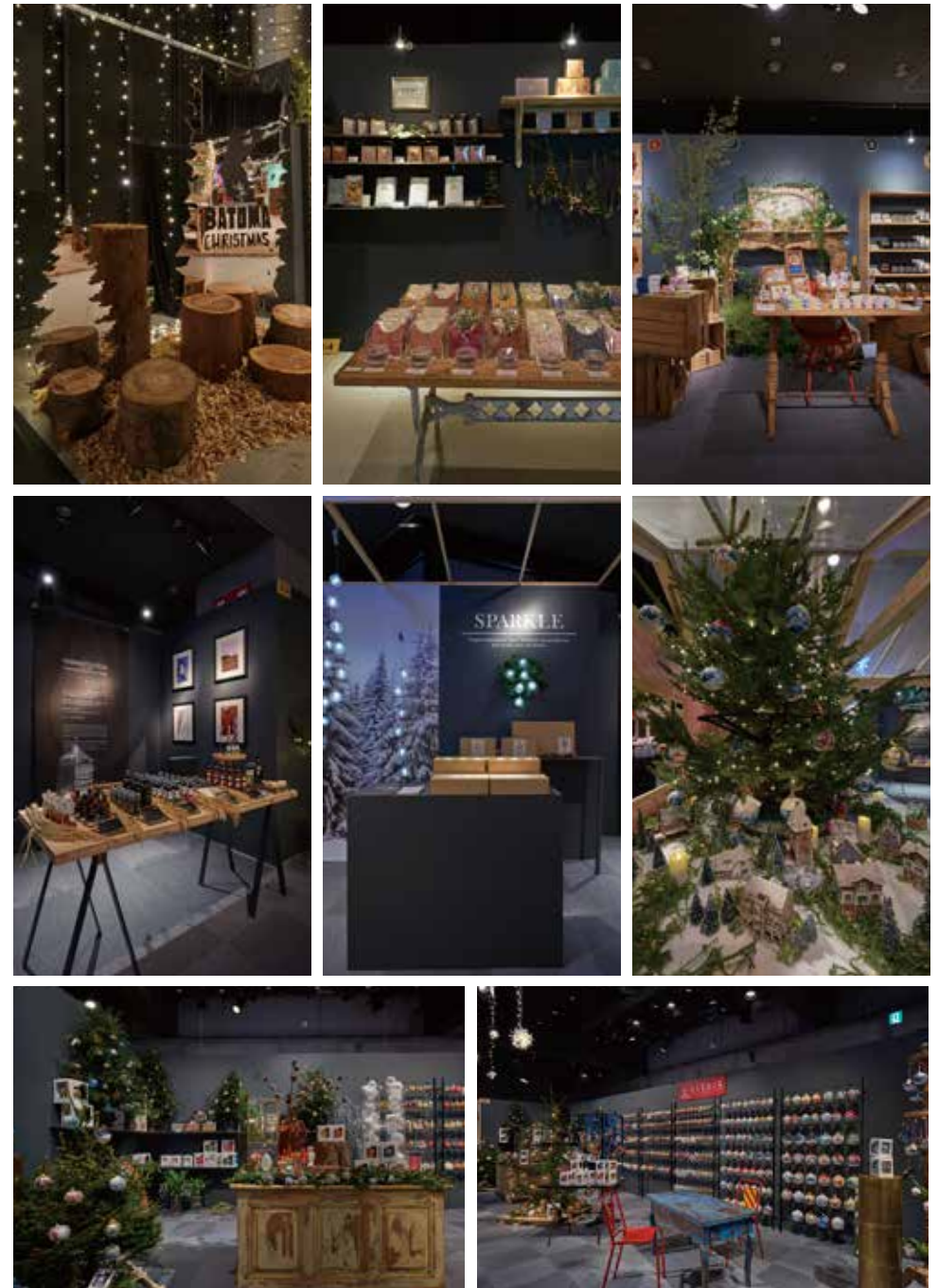
## 物販について

希望の出展者に限り、来場者に向けた物販が可能となります。

出展商品の在庫を既にお持ちの出展者さまは、バイヤー・プレス関係者への認知向上のため、ぜひご活用ください。

※ 物販を行う場合は、別途手数料を **売上金額の 20%** 頂戴いたします。

※ 詳細な契約内容は、出展決定後にご案内いたします。



## オプションプランについて

ご出展にあたり、各種オプションプランをご用意しております。  
詳細は出展マニュアルにてご案内いたします。

### ■ オプションプラン内容

#### ① 招待状

無料で配布する送付用招待状 10 枚以上のご利用をご希望の方は  
別途ご購入いただくことが可能です。

#### ② コンセント

ブース内で PC や携帯電話の充電、お手持ちの照明を使用される場合は  
コンセントをお申込みいただけます。

#### ③ 照明

基本照明以外に、追加でスポット照明の設置が可能です。

#### ④ 重量物壁面固定・吊り

ディスプレイで壁面への重量物の固定や吊りものをお考えの方はご相談ください。

#### ⑤ 什器リース

BATOMA 契約の中古家具取扱い業者からの什器リースが可能です。

#### ⑥ ごみ廃棄

会期中に発生したごみは、基本的にご出展者様毎にお持ち帰りいただきますが、  
処分が難しい場合、什器やごみ袋に入らないもの、産業廃棄物を除き、  
オプションにて廃棄を承ります。

#### ⑦ ブース記録撮影

BATOMA 会場の記録撮影を行うプロカメラマンによる、出展ブースの撮影を承ります。  
プロモーション資料、会社報告書などにご利用ください。

※ 各オプションプランには申込期限がございます。

※ プラン内容は変更の可能性がございます。

※ 詳細は、出展マニュアルをご確認ください。

## ブースディレクションについて

商品をより魅力的に見せるディスプレイや造作を、ブースディレクションとして承ります。BATOMA  
へ来場される高感度バイヤーや業界関係者への訴求、これまでとは異なる商品イメージの展開を  
ご検討されている方は、ぜひご活用ください。

### ■ ブースディレクション価格

2.5 m<sup>2</sup> 250,000 円 (税抜) ~

5 m<sup>2</sup> 300,000 円 (税抜) ~

10 m<sup>2</sup> 500,000 円 (税抜) ~

※ 出展アイテムとご出展者様のご希望に合わせ、BATOMA ディレクションの下、  
最適なクリエイター・デザイナーをコーディネートし、ディスプレイプランをご提案いたします。  
※ 上記価格は、十分なご提案に必要な目安となります。内容により価格は変動いたします。

### < 実施例 >



## 出展の流れ

### 1. 出展申込書提出

運営よりご案内する申込書をご提出ください。

### 2. 出展確定通知送付（メール） / 成立

申込書で提出後、1週間以内に送付する確定通知メールをもって出展契約成立となります。

### 3. 出展料金のお支払い

出展契約完了後に送付する請求書の支払い期日までに、出展料金をお支払いください。

### 4. 個別ブース、オプションプランのご案内

会場全体図（配置図）、個別ブース図面、オプションプランなど、各種情報をご案内します。

### 5. 出展者説明会開催

会場説明や注意事項など、ご出展に当たる詳細情報をご説明します。

### 6. オプションプラン申込書提出

オプションプランをご希望の方は、申込書をご提出ください。

### 7. 搬入： 2018年5月22日（火）午後

搬入開始時間は出展者により時間が異なります。事前のご案内をご確認ください。

### 8. BATOMA vol.13 “CHRISTMAS” 開催：2018年5月23日（水）～25日（金）

### 9. 搬出： 2018年5月25日（金） 17:00～22:00

## お申し込み方法

ご出展を希望される方は、下記必要情報をメールにてお送りください。  
選考の結果は、一次 / 二次の各締切後、10日以内にご連絡いたします。

### ■ 出展申込資料

#### ① 出展アイテム資料

出展予定アイテムがわかるカタログやウェブサイトなどの情報。

※写真、商品価格が記載された資料をご用意ください。

#### ② ブランドプロフィール

#### ③ デザイナープロフィール

※特定のデザイナーが不在の場合は不要です。

#### ④ 会社概要

#### ⑤ ご担当者名・連絡先 6 希望ブース平米数

※ 商品・ブランド情報について、データでのご用意がない場合は、郵送にてお送りください。

※ お送りいただいた資料は、返却できかねます。ご了承ください。

※ 複数ブランドの出展を希望される場合は、出展予定ブランド毎に資料をご用意ください。

### ■ 出展申込資料

- メールにてご送付いただく場合：

場と間 運営担当者 宛 batoma\_exhibition@hpgrp.com

※ 件名に『BATOMA 出展申込』とご記載ください。

- ご郵送の場合：

アッシュ・ペー・フランス株式会社 DECO 本部 場と間事業部 宛

〒150-0001 東京都渋谷区神宮前 5-1-15 CH ビル 2 階 Tel.03-5778-8721

※ 備考欄に『BATOMA 出展申込資料 在中』とご記載ください。

### ■ 応募締切

一次締切： 2017年12月20日（水） 二次締切： 2018年1月31日（水）



## 場と間事業部について

場と間は、企業やメーカーに最も適したクリエイター・産地をコーディネートすることで、企画ディレクション・イベントプロデュースを行います。展示会を中心に、クリスマス事業、イベント・空間ディレクションなど、5つの事業を展開し、クリエイターと企業をつなげる様々な取組を企画・実行します。

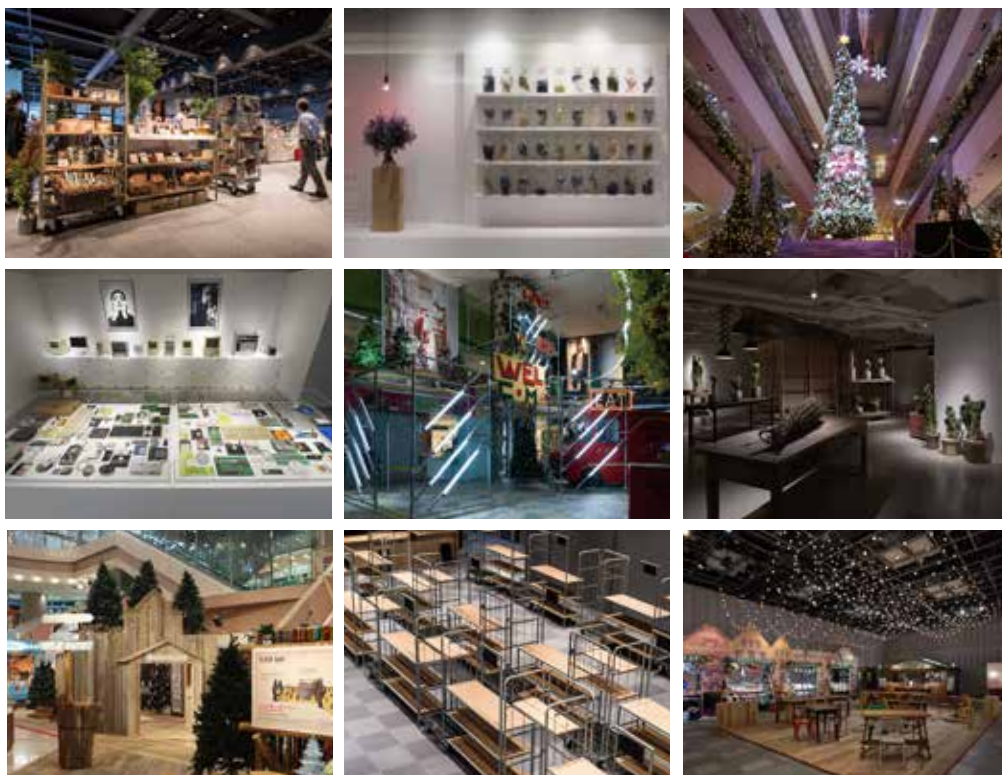
### ■ 事業内容

- ・展示会事業
- ・クリスマス事業
- ・イベント企画
- ・空間ディレクション
- ・デザインプロデュース

### ■ 問合せ先

アッシュ・ペー・フランス株式会社 DECO 本部 場と間事業部  
 〒150-0001 東京都渋谷区神宮前 5-1-15 CH ビル 2 階  
 Tel. 03-5778-8721 Fax. 03-5778-8722  
 Mail. batoma\_exhibition@hpgrp.com

[www.batoma.com](http://www.batoma.com)



## Activities

- 2010年 場と間事業部 立ち上げ  
 インテリアの合同展示会『BATOMA』初回開催
- 2011年 渋谷パルコ「PARCO TOURIST」プロデュース  
 EXPO TAKA @ Paris ASTIER de VILLATTE ディレクション  
 福岡 DESIGNING 展 プロデュース
- 2012年 TOKYO10月 H.P.FRANCE プロデュース・運営  
 roomsLINK TAIPEI デザインエリア ディレクション
- 2013年 クリスマスの合同展示会『BATOMA CHRISTMAS』初回開催  
 情報発信イベント『BATOMA information』初回開催  
 名古屋パルコ「BATOMA in NAGOYA」企画・コーディネート  
 ARKHILLS クリスマスプロデュース
- 2014年 Tsé&Tséassociées MADEINJAPAN 「Tsé&Tsé RYOKAN」企画・プロデュース  
 オルセー美術館展 ×H.P.FRANCE コラボ商品 企画・生産  
 表参道ヒルズクリスマス プロデュース  
 ラフォーレ原宿クリスマス プロデュース
- 2015年 福岡パルコ グリーンウォールテラス 空間ディレクション  
 渋谷パルコ 多目的スペース 空間プロデュース  
 福岡パルコ新館1周年特別企画「こんにちは、うれしの」プロデュース  
 表参道ヒルズクリスマス プロデュース
- 2016年 池袋パルコ企画展「保存展」企画・運営  
 天神イムズクリスマスプロデュース
- 2017年 NEWoMan 新宿店ウィンドウプロデュース  
 池袋パルコ企画展「叢展」プロデュース  
 バロックジャパンリミテッド 2017AW 合同展示会プロデュース  
 バロックジャパンリミテッド SHEL'TTER ウィンドウプロデュース  
 ラフォーレ原宿新企画『Laforet Market』企画・制作  
 大阪 HERBIS クリスマス装飾 企画・制作