

感性を刺激するマーケット「場と間」10月開催！
東京タワー下の「STAR RISE TOWER」に会場を移し規模拡大！
クリエイティブディレクター戸村亜紀氏のインスタレーションなど見どころ満載
2015年10月9日（金）・10日（土） at STAR RISE TOWER



「BATOMA vol.09」キービジュアル

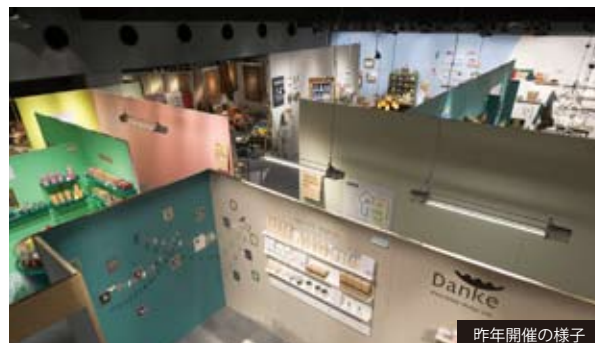
クリエイティブな感性に出会えるマーケット「場と間」を、10月9日（金）・10日（土）の2日間、東京タワー下に位置する多目的スペース「STAR RISE TOWER（スターライズタワー）」で開催します。これまでラフォーレ原宿と表参道ヒルズで開催してきたデザイン・アート・プロダクトの合同展示会「BATOMA TRADESHOW」と、インテリアの情報発信イベント「BATOMA information」を、東京タワー下に集約し規模を拡大。「FUSION/融合」をテーマにさまざまな個性をかけあわせながら、「クリエイティブな感性に出会えるマーケット」としてリニューアルします。

会場内では、現代のマタギと呼ばれる仕事をする方々との交流から垣間みた「森と都市」をキーワードにした、クリエイティブディレクター戸村亜紀氏によるインスタレーション「IKILU」をはじめ、「food」と「art」を結ぶ新感覚ギャラリーROCKETと場と間がタッグを組んだ“大人のための”新しいマーケットや、IDÉE、THE CONRAN SHOPなどインテリアショップがメーカーと共にを行うライフスタイル提案、食品や器、フレグランス雑貨などさまざまなインテリアアイテムが揃う合同展示会を行います。ACTUSが展開するジビエレストランSØHOLMによる限定ジビエバーガー、シングルオリジンにこだわる人気コーヒー店NOZY COFFEEのコーヒー、ビールの移動販売店Tokyo Beer Porterによるこだわりのクラフトビールなど、フードとドリンクも充実。感性を刺激しながら、さまざまな角度からライフスタイルに触れられる、一日中楽しめる新しいマーケットです。ぜひご期待ください。

※7日（水）・8日（木）はビジネス関係者のみ入場可能／9日（金）・10日（土）は一般開放

「場と間 vol.09」開催概要

名称： 場と間 vol.09
 テーマ： FUSION/融合
 会期： 2015年10月9日（金）・10日（土）2日間
 ※7日（水）・8日（木）はビジネス関係者限定
 時間： 11:00～19:00 ※10日（土）は17時閉場
 会場： スターライズタワー5階
 東京都港区芝公園447東京タワーメディアセンター内
 入場料： 500円（税込） ※招待状持参で入場無料
 主催： アッシュ・ペー・フランス株式会社 PR01. 本部 場と間
 公式HP：<http://www.batoma.com>



昨年開催の様子



出展者一例

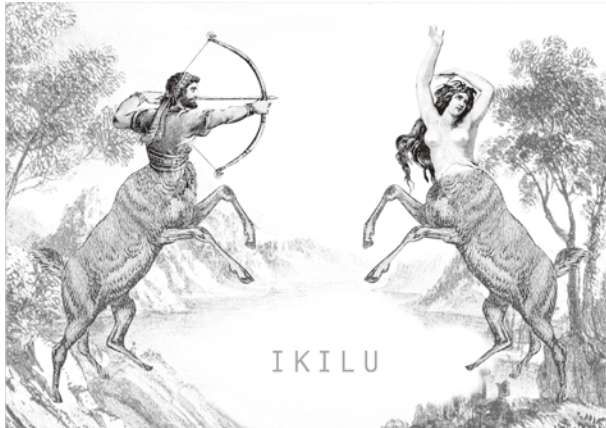
INSTALLATION :

クリエイティブディレクターとして幅広く活躍する戸村 亜紀氏によるインスタレーションでは、マタギと呼ばれる山で仕事をする方々との出会いから考えた“森と都市”をキーワードに、アーティストが手掛けるコラージュアートやオブジェと共に、“イキル”ことを問いかけるメッセージを発信します。

「IKILU」

生きることの表現を考えはじめた時、ひとりで完結することはできず、自然と素晴らしい方々との共同作業となりました。ひとりが声を上げると、共感する人々が集る。その集大成を観て頂く場となります。世界がライフスタイルやモノの価値観を模索しているこの時代に、生きることへの気付きの種がこのような「場と間」から。新しい日本の文化として芽吹くことを期待しています。

CREDIT : クリエイティブディレクター 戸村 亜紀 / オブジェ制作 Kloka / コラージュアート制作 MIDORI / テーブルデコレーション Archéologie



MESSAGE :

永遠に生き続ける人は、誰ひとりいない。
儂さを知る心を取り戻し、今を大切にしよう。
本物の豊かさを家族や友と語り合い、何より自分を深く知ろう。
そのあとに、くもりなき眼で一緒に世界を見渡してみよう。
あたりまえですが、世界は、人間だけがいきているわけではない。

未来は、遠い先のことではなく、常に「今」作られる。
まだみぬことのない理想郷を目指して、
それぞれの専門とする場で手を合わせ、
取り組んでいければと願う。

戸村 亜紀
クリエイティブディレクター

1998年より墨絵作家としてハミル・アキ名義で国内外での活動後デザインに転向。商業施設のネーミング制作からコンセプト、ロゴデザイン、オリジナルプロダクト開発や製作に従事。大阪梅田のE-maや、六本木ミッドタウンのTHE COVER NIPPON、CLASUWA、Design Tide 設立時のアートディレクターなどを務める。2006年にi-D クリエイティブ・アワードを受賞。ディレクション/アート共に国内外で多くのアワードを受賞している。



インスタレーションと連動して、インテリアショップ「ACTUS」が運営するジビエレストラン「SØHOLM」による場と間限定ジビエバーガーを販売します。 ※ 画像はイメージです。

SØHOLM

「SØHOLM」は地域に対する感謝と食材への追求をコンセプトとしています。ジビエのレストランであり、責任者自ら狩猟免許を持ち、地域の山々に入っています。農法・処理・生産・運送・調理・製造全てに一つずつ丁寧に拘り、産地への研修を徹底しています。地域の創生を東京でレストランをする物の責務とし野菜の生産やその流通を共に開始しました。鹿や猪の資源を効率よく、使用する事で全国の230億円規模の獣害被害を改善し地域社会の問題解決に積極的に取り組んでいくようにしていく。サスティナブルであり、トレーサブルを根拠としたプロジェクトです。 soholm.jp



OTHER CONTENTS :

MARKET : “food” と “art” を結ぶ新感覚ギャラリー「ROCKET」と「場と間」がタッグを組んで始める“大人のためのマーケット”。個性豊かなフード、ドリンク、クリエイター作品、アンティーク、植物が揃い、買い物を楽しめます。

information : 人気インテリアショップとメーカーによるライフスタイル提案や、企業の新プロジェクト発表の場。ライフスタイルを彩る最新情報に触れられます。

1. 新たなマテリアルとしての壁紙を追及する「Who」× “暮らす” 楽しみを提案するインテリアショップ「IDÉE」
2. 世界中の優れたアウトドア用品を輸入販売する「A&F」× 世界中から厳選した家具やインテリアアイテムを扱う「THE CONRAN SHOP」
3. リノベーションで暮らしとコミュニティをデザインする「ReBITA」が来春スタートする新規プロジェクト「シェア型複合ホテル」の紹介
4. 「PARCO」からデビューする、スマートホンで温度調整をすることで色が変わる服「MINOTAUR × ANREALAGE」の発表

TRADESHOW : さまざまなインテリアアイテムが揃う合同展示会。メーカーと直接会話をしながら買い物を楽しめます。

「STAR RISE TOWER」概要

東京タワーの麓にある延床面積 750 坪の多目的スペースで、TV 番組の収録を目的として使用された大型スタジオや、多様な用途に対応可能なレンタルスペース・セミナールームを備えています。

名称： STAR RISE TOWER（スターライズタワー）

住所： 東京都港区芝公園 4-4-7 東京タワーメディアセンター内

URL： <http://starrise-tower.com/>

※「場と間 vol.09」では、スターライズタワー中、5 階部分のワンフロアを使用します。



「場と間」とは

アッシュ・ペー・フランス 場と間とは、展示会イベントを中心に、各界の才能や企業、地域が会う企画を編集し、想像力が集う「場（場所）」を通して、街や生活の中へ創造力のある「間（空間）」を広げていく、共創（シェア・クリエイティブ）型コンサルティングチームです。5 月にクリスマスの合同展示会「BATOMA CHRISTMAS」、10 月にデザイン・アート・プロダクトの合同展示会「BATOMA TRADESHOW」と情報発信イベント「BATOMA information」を開催する他、イベント企画・プロデュースを行います。

BATOMA

■ 活動履歴

- 2010年 場と間事業部 立ち上げ
場と間 展示会 vol.01 主催
- 2011年 渋谷パルコ「PARCO TOURIST」プロデュース
EXPO TAKA @ Paris ASTIER de VILLATTE ディレクション
福岡 DESIGNING 展 プロデュース
場と間 展示会 vol.02 主催
- 2012年 TOKYO10月 H.P.FRANCE プロデュース・運営
場と間 展示会 vol.03 主催
roomsLINK TAIPEI デザインエリア ディレクション
- 2013年 BATOMA CHRISTMAS 立ち上げ
場と間 展示会 vol.04 / vol.05 主催
名古屋パルコ「BATOMA in NAGOYA」企画・コーディネート
ARKHILLS クリスマスプロデュース
- 2014年 Tsé&Tsé associées MADE IN JAPAN 「Tsé&Tsé RYOKAN」
企画・プロデュース
オルセー美術館展 × H.P.FRANCE コラボ商品 企画・生産
場と間 展示会 vol.06 / vol.07 主催
表参道ヒルズクリスマス プロデュース
ラフォーレ原宿クリスマス プロデュース
- 2015年 福岡パルコ グリーンウォールテラス 空間ディレクション
渋谷パルコ 多目的スペース 空間プロデュース
場と間 展示会 vol.08 主催



公式 HP： www.batoma.com

※ マーケット、インフォメーション、出展エリアに関する詳細情報は、別リリースにて配信いたします。

本件に関するお問合せは下記担当者までご連絡ください。

アッシュ・ペー・フランス株式会社 PR01. 金(キム) (sangai_kim@hpgrp.com) / 小谷 (yukino_kotani@hpgrp.com)
Tel. 03-5774-1420 〒150-0001 東京都渋谷区神宮前6-31-15 マンション31, 7A